

# ナオ訪問鍼灸院

健康保険を用いて

お家でリハビリ鍼灸治療を

受けてみませんか？



ナオ訪問鍼灸院が提案する  
在宅医療ケアのご案内

- ・在宅医療ってなに？
- ・鍼灸ってなんだかこわい
- ・料金はいくらくらいなの？

それでは、そんな皆様の疑問にお答えしていきましょう

## どんな効果が期待できるの？

訪問鍼灸リハビリ治療にはこんな効果が期待できます！

鍼灸・マッサージ・リハビリの効果

大きく分けて3つの効果があります

## 在宅医療ケアとは？

緩和医療を目的として医療者が通院困難な患者のご自宅もしくは老人施設などを訪問して医療・治療を行うことを言います

少し堅苦しい文章になってしまいました。

つまり簡単に説明しますと・・・

- ✓ 関節拘縮により歩行が困難な方
- ✓ 身体にマヒのある方
- ✓ 寝たきり状態の方
- ✓ 車椅子使用の方
- ✓ 慢性的な痛みのある方
- ✓ その他、身体に不自由がある方



などに対して、ご自宅や介護施設に伺って鍼灸治療やマッサージ、リハビリなどを施して筋肉・関節の柔軟性の維持や回復、または関節拘縮・マヒ・運動機能障害に対して残存機能の維持・改善を目指します

そして、この**訪問鍼灸リハビリ治療**には、**健康保険**が適応されます！



### **鍼灸・マッサージ効果**として

血行の促進、新陳代謝の改善、褥瘡予防、筋萎縮の防止、むくみの除去、痛みの元となっている筋肉の緊張をほぐしたり、和らげたりします。



### **リハビリ効果**として

自動運動、他動運動をすることで関節の動かせる範囲を拡大します。

関節の固まりを防ぎ、筋力の維持・増強を目指します。



### **コミュニケーション効果**として

患者様と積極的に会話やコミュニケーションを図ることで精神的にケア、認知症の防止効果が期待できます。

お一人で住まわれている方も安心です。

その他にもこのような効果が期待できます！

#### ▶**筋肉麻痺の回復**

長期間マヒした筋肉は残存する筋力も徐々に低下していきます。これらの筋肉の血行を促進させ残存機能を回復させます。

#### ▶**ムクミの改善**

ふくらはぎや腕などへの刺激と他動運動を組み合わせることで、水分代謝の向上を目指します。

#### ▶**痛みの軽減による日常生活の質の向上**

痛みが軽減することで、出来なかったことが出来るようになり、心も明るく前向きな気持ちになるので生活の質が自然と向上します

# ナオ訪問鍼灸院の強み

## 1 経験豊富な国家資格所持者がお伺いします

整形外科でのリハビリ勤務経験・鍼灸整骨院での院長経験・機能訓練型デイサービスでの機能訓練士としての実績があります。経験年数は延べ10年を超えました。臨床経験が豊富です。

## 2 即日または翌日までに迅速に対応します

抱えておられる痛みやお悩みを少しでも早く解消する為、ご依頼を受けましたらすぐに対応いたします。

## 3 リハビリの経過を報告します

訪問治療を行う上で、お医者様をはじめ、ケアマネージャー様、ヘルパー様などと連携をとっていくことが非常に重要であると考えています。必要があれば担当者会議などにも出席し、ご利用者様に携わる関係機関の方々に経過報告書をお送りして常に情報交換をして交流を図ります。

## 4 無理のないペースでリハビリを行います

短期・中期・長期の目標を定めて、ご利用者様に合わせたペースでリハビリを行っていきます。無理なく確実に効果が上がるような、そんな継続性をもたせた施術を心がけます。

## 5 親身になって話を聞き、精神面もケアしていきます

ご利用者様の中にはお悩み事を抱えている方が少なくありません。またそのお悩みが身体に現れていたみや倦怠感に変わるということも十分考えられます。当院ではそのようなお悩みに対しても親身になって対応いたしますのでご安心下さい。





### 【術者プロフィール】

### 〈所属研究会〉

-----  
〈氏名〉 西 尚大  
(シ ナオヒロ)  
〈保有免許〉 はり師・きゅう師  
柔道整復師  
〈好きな食べ物〉 甘いもの・和菓子  
〈好きな本〉 羽生善治先生の本  
〈好きな動物〉 ネコ

一般社団法人  
日本整形内科学研究会  
特定非営利活動法人  
日本トレーニング指導者協会

ご挨拶が遅れました。はじめまして。ナオ訪問鍼灸院・院長の西 尚大(にし なおひろ)と申します。簡単な自己紹介をさせていただきます。

1988.10月生まれ。高校卒業後、あびこにある関西医療学園に入学し、3年間の学びの末、柔道整復師の免許を取得しました。そのまま内部進学し、鍼灸の勉強を始めました。また3年間の勉学の末、はり師・きゅう師の免許を取得しました。以上、6年間で3つの国家資格を所持しました。専門学校在学中より、鍼灸整骨院や整形外科での勤務を行い、たくさんの方の事を学ばせていただきました。この時期は、いわゆる修業の身でありました。

そして専門学校卒業を卒業し、堺市北区にある鍼灸整骨院の院長をしておりました。

現在は地元である堺市堺区や堺市北区にて寝たきりや歩行困難で困っている高齢者や障害者の方々のご自宅や介護施設に伺って、訪問鍼灸リハビリ治療の活動を行っております。

そもそも、私が訪問鍼灸リハビリ治療を始めた理由は、鍼灸整骨院での経験がきっかけでした。自分の大切な患者様が体調を崩し、しばらくご自宅で休まれた後、足腰が弱ってしまって外に出れなくなり「治療してほしいけど、院に行くことができない」とお電話をいただいたのです。また、ある患者様は「今日は足の調子がいいから来れたけど、昨日は足が痛くて来れなかった」と仰ったり、車椅子の患者様は「手助けしてくれる家族がいないと外に出ることすら出来ないから、行きたくても行けないの」という声もありました。

そういう日々を過ごしているうちに「はて、私は一体何のためにこの治療院をやっているのだろう」と考えるようになりました。施術をさせてもらえれば、必ず喜んでくれる、患者様の役には立てる、そうは思いながら患者様の「なかなか通いづらい」というお話を聞くと、私は幾度となくなんとも言えないもどかしい気持ちになりました。

そして、ある患者様の「往診してくれない？」という一言で、私の考えはガラリと変わりました。

実を言うと、その提案を受けた時、私は少し不安でした。

人の家にお邪魔して、治療したことがなかったからです。しかし、私はつい親切心で「伺います」と二つ返事。行くしかありませんでした。

私は初めて、はり・きゅうの用意を持って患者様宅へ訪問しました。

ご自宅では足腰の弱った患者様が座布団を並べて治療を受ける準備をしてくださっていました。お灸の好きな方で、換気扇を回して待ってくださっていたのを思い出します。

最近の身体の調子や身の回りに起きたことを話しながら治療に入りました。私の懸念など、まるでなかったかのように終始なごやかな雰囲気、その日の治療と運動は終わりました。患者様は大変喜んでくださり、次回の予約を受け付け、私はご自宅を後にしました。

高齢者の方にとって通院するという事は非常にハードルが高く、リスクのあることです。

「通院することが運動になる。だから頑張って毎日来なさい」こんなことを言う先生もおられます。確かに一理あるとも思います。しかし、私は『安全が確保されてこそその運動』だと思っております。これは超一流のアスリートであっても同じです。安全が確保されていない運動は運動ではありません。そんなリスクの高い通院を毎日強要することは私にはできません。

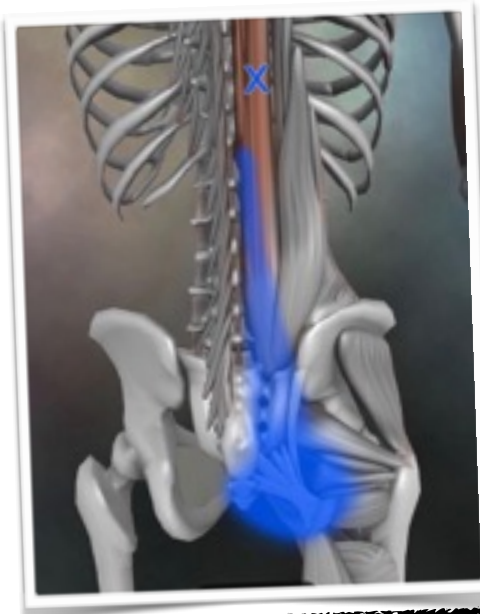
歩く運動がしたいなら、私はいくらでも一緒に歩く運動をします。ありがたいことに堺市は広くて大きな公園がたくさんあります。とにかく私はあんなに辛い経験を患者様にはさせたくありませんし、私自身も無力な思いをしたくありません。「治療してほしい・運動したいけど出来ない」そんな方のための力になりたいという思いが強いです。治療を通じて、悩みを持たれている高齢の患者様やそのご家族様の支えにほんの少しでもなれば幸いです。と思っております。

どうぞよろしくお願い致します。

実際の治療風景



※折りたたみの施術ベッドを持参してお伺いします。尚、寝たきりや起き上がりの困難な方などは、普段お使いのベッドでも施術可能です。



背中下部から腰、またはお尻の方に痛みのある方、是非ご相談ください✨



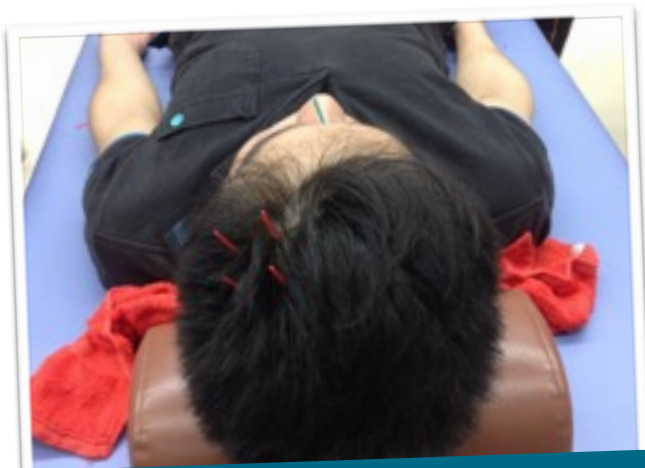
痛みの原因は一つではありません！私は常に多角的な視野を持って患者さんに接します。

## 特殊な治療例

(全て実際に施術した例です)



脳出血後の片麻痺の患者様へ  
右下腿の知覚鈍麻・痺れに対する鍼治療



頭のツボ（経穴）を使った遠隔治療  
麻痺の改善・覚醒させる鍼



ヘルペス(帯状疱疹)の患者様へ  
神経痛緩和の鍼治療

# 料金っていくらなの？

1割負担の方で距離によって600円～900円になります。  
※初回のみ800円～1100円になります。

保険	医療保険が使えます（介護保険ではありません） ※医師の同意書が必要です。当院にて書類をお渡しします。															
料金	後期高齢者医療被保険証（1回の自己負担額・1割負担の場合） <table><thead><tr><th></th><th>2km以内</th><th>4km以内</th><th>6km以内</th><th>8km以内</th></tr></thead><tbody><tr><td>初回</td><td>800円</td><td>900円</td><td>1000円</td><td>1100円</td></tr><tr><td>2回目以降</td><td>600円</td><td>700円</td><td>800円</td><td>900円</td></tr></tbody></table> ※8km以上は、8km以内の料金と同じです。距離の上限は16kmまで。		2km以内	4km以内	6km以内	8km以内	初回	800円	900円	1000円	1100円	2回目以降	600円	700円	800円	900円
	2km以内	4km以内	6km以内	8km以内												
初回	800円	900円	1000円	1100円												
2回目以降	600円	700円	800円	900円												
	心身障害者医療受給証 自己負担なし（1割の方は1割自己負担）															
	生活保護を受けている方 自己負担なし															
時間	1回の施術時間はおおよそ30分です。 訪問回数は、週1回～4回が目安です。															





# なんとなく 不安なんだけど・・・



お気持ちはわかります。しかし、ご安心ください。  
ナオ訪問鍼灸院に頼めば安心だと納得する3つの理由！



1.介護保険のサービスではなく、  
健康保険の適用ですので安心です！



当院の「訪問リハビリ鍼灸」は健康保険が適用されますので、介護保険サービスを限度額いっぱいまで使っている方でも、わずかのご負担でご利用いただけます。

2.施術するのは、はり・きゅうの国家資格者！  
しかも最高一億円の賠償保険にも加入しているので安心です！

施術にお伺いするのはもちろん国家資格保持者です。雨の日でも風の強い日でもご自宅や施設に伺ってご利用者様の症状に合わせた施術を行います。万が一、施術中に事故が起こった場合でも、国家資格者のみが加入できる賠償保険(最高一億円保障)に入っておりますので安心です。ちなみに、現在まで施術中の事故はゼロですのでご安心下さい。



3.わずらわしい保険請求等の手続きは  
全て当院が責任を持って行うので安心です！



健康保険の取り扱いには、医師の同意が必要です。ちなみに、当院では提携させていただいている医院様や医師様がおりますので、お困りの際は気兼ねなくご相談下さい。当院では各保険者の保険取扱いに対する支給基準(同意書の記載内容、施術機関、施術回数等)を確認した上で、ご利用者様の手続きを代行致しますので安心です。



# サービスの具体的な内容を教えてほしい

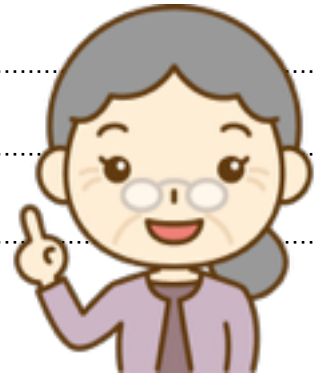


## I. 一回の料金はいくらなの？

答) 施術をする体の部位や治療院からの移動距離によって料金が決まりますが、おおむね一回あたりの治療費は600円から900円程度(一割負担の方の場合)になります。

## II. 交通費はかかるの？

答) 交通費も料金に含まれておりますので一切必要ありません。



## III. 一回の時間はどれくらい？

答) 症状にもよりますが、一回あたりおよそ30分~40分程になるかと思えます。体に無理のない施術をすることで効果が上がりやすくなります。

## IV. 週に何回ぐらい受けるのがいいの？



答) もちろん人によって様々ですが、当院は週二回を推奨しております。連続して治療を受けられたいという気持ちはわかりますが、身体を良くするために2.3日に一度のペースであっても十分に効果があることが立証されています。





V.もみ返しが心配なんですが大丈夫ですか？

答) 強い刺激は一切与えません。ご利用者様のその日の体調や身体の状態などを聞きながら無理のない施術を行います。

VI.お茶やお菓子は出したほうがいいの？

答) 私たちは施術の為にご自宅にお伺いします。お気を使わないで下さい。

VII.部屋が汚いんだけど大丈夫？

答) 畳一畳分のスペースがあれば施術は可能です。お部屋の片付け等も良いリハビリになります。お手伝いしますのできれいにしてから施術をしましょう。

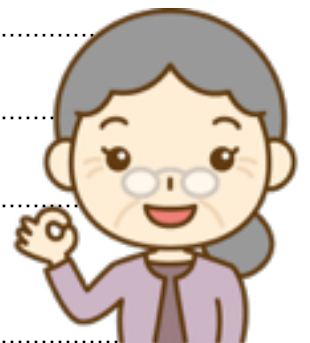


VIII.夫婦や家族も一緒に受けられるの？

答) はい、可能です。自費での施術も行っておりますのでお気軽にご相談下さい。

IX.介護施設内でも受けられるの？

答) はい、可能です。特別養護老人ホームやグループホーム、有料老人ホームなどでの施術も行っております。



その他、お聞きになりたいことや疑問点がありましたらお気軽にお問い合わせください

# 最後に大切なことをお伝えします

私は、慢性期や維持期のご利用者様が在宅生活を続けていくためには痛みの緩和や残っている機能の維持・改善、あるいは精神面のサポートが大切であると考えております。

- 「肩の拘縮を良くして家族の負担を減らしたい」
- 「リハビリで回復した機能を、自宅でも維持したい」
- 「筋緊張を和らげて機能維持に努めたい」



ご利用者様のこのようなご要望にお応えしたいと真剣に考えております。

訪問鍼灸リハビリ治療を行う上で、ご利用者様ご本人やご家族はもちろんですが、お医者様をはじめ、ケアマネージャー様、看護師様、理学療法士様、作業療法士様、ヘルパー様、皆様にご理解いただき関係機関と積極的に連携をとりながらチーム医療の一員として貢献したいと思っております。

今後も地域医療に携わる一員として何かしらのお力になれると思いますので何卒宜しくお願い致します。



訪問鍼灸リハビリ治療は  
経験豊富な当院にお任せ  
下さい

私は訪問施術の専門家としてご利用者様の状態を適切に判断し、些細な変化も見逃しません。

カラダに触れられることは、色々のご心配なことも多く、ご不安はあるかと思えます。

まずは無料体験施術を行っております。一度、無料の電話相談をして下さいませ。

※無料体験施術は大変混み合っているため、ご希望に添えない場合もございます。予めご了承ください。

「ナオ訪問鍼灸院」に相談して本当に良かった。そう言っていただけるように努めます。ぜひ、当院をご利用ください。

